

4. NP BYT C406 2+ KK

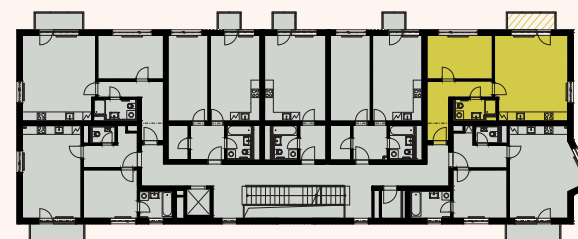
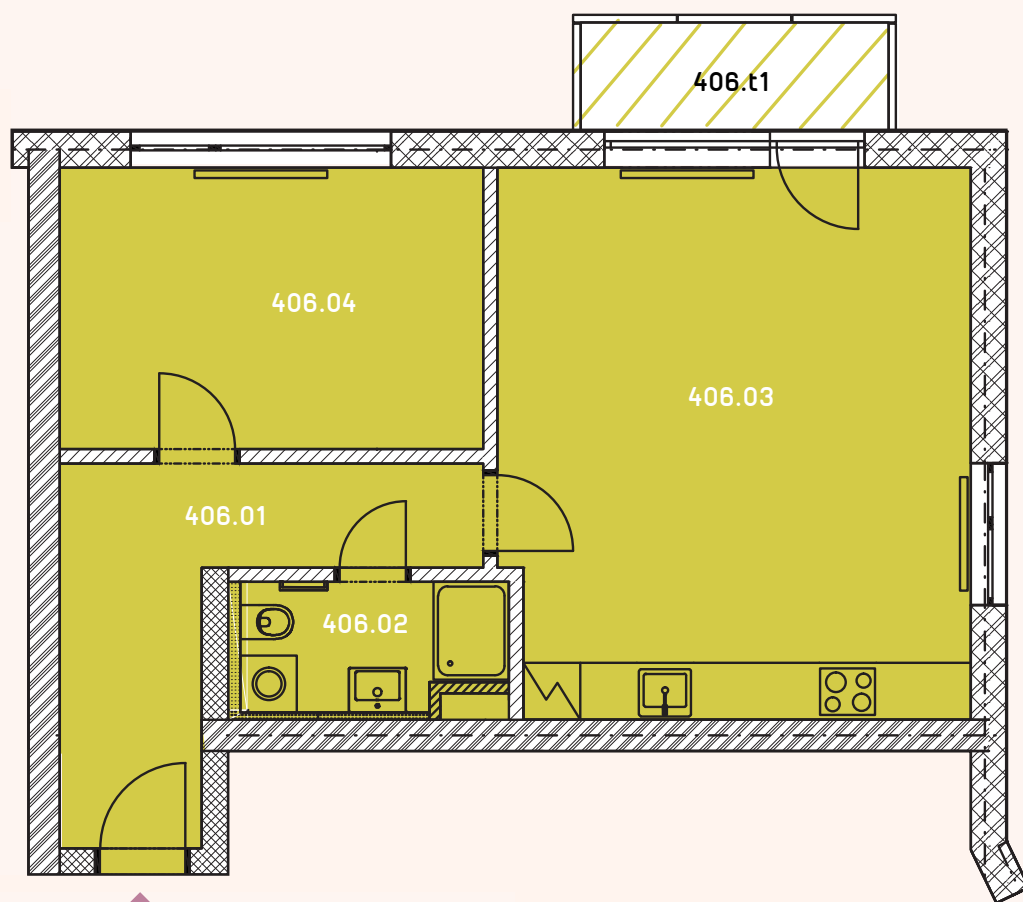
POD OSTROVCEM
BYTOVÉ DOMY Kladno

objekt

C

* Vnitřní užitná plocha bytu je součet ploch všech místností bytu tj. obytných místností, kuchyňského koutu, koupelen, WC, komor, předstíni apod. Celková užitná plocha bytu nezahrnuje plochy pod nosnými či nenosnými zdmi, přízdívkami, ani pod jádry, terasami, zatravněnými terasami, zimními zahradami, lodžemi, balkony, zpevněnými plochami, ani předzahrádkami.

** Celková podlahová plocha bytu je vypočtena dle platných právních předpisů (nařízení vlády č. 366/2013 Sb.). Jedná se o celkovou plochu, která kromě ploch všech místností bytu zahrnuje také plochy pod nosnými i nenosnými konstrukcemi, jako jsou stěny, sloupce, pilíře, komíny a obdobné svislé konstrukce tj. plochu, jejíž hranici tvoří obvodové zdi bytu. Součástí celkové podlahové plochy nejsou terasy, zatravněné terasy, zimní zahrady.



VNITŘNÍ UŽITNÁ PLOCHA BYTU*

místnost	název	plocha (m ²)
406.01	chodba	9,5
406.02	koupelna	3,8
406.03	obývací pokoj + KK	28,8
406.04	ložnice	13,3
		55,4

CELKOVÁ PODLAHOVÁ PLOCHA BYTU**

406	2+KK	58,1
406.t1	balkon	3,7

m: +420 603 214 144
e: info@jaros-partners.cz